



# セラピスト募集

作業療法士  
(OT)

理学療法士  
(PT)

言語聴覚士  
(ST)

R&Oリハビリ病院グループは、静岡リハビリテーション病院250床、  
静岡リウマチ整形外科リハビリ病院60床、  
合わせて「310床」の日本最大級の回復期リハビリテーション病棟を持つグループであり、  
病院での急性期医療サービスから自宅での在宅サービス(医療・介護)へ  
継ぎ目のないリハビリテーションを提供しています。

地域に根ざしたリハビリ医療をめざして共に働くあなたを募集

—— 生きる元気、リハビリで。 ——

 R&Oリハビリ病院グループ





# 一人ひとりを大切にする R&Oリハビリ病院グループ

リハビリテーションは、医師・看護師・セラピスト・薬剤師・栄養士などのチームですすめられます。

そして、このリハビリテーションの質を決定するのは、スタッフ一人ひとりの質です。

だからこそ、R&O人材教育と福利厚生に力を入れてきました。

最先端のリハビリテーション医療を学ぶ研修・セミナー、

コミュニケーション力を高めるサークル活動、福利厚生など、

R&Oリハビリ病院グループには、患者さんもスタッフも、一人ひとりを大切にする風土があります。



医療・介護・在宅医療サービスの提供を行うリハビリテーション病院グループとして、「身体の自立」、「精神の自由」を通して生きる素晴らしさを実感していただく。そのための具体的な取り組みとして、「生きるげんき、リハビリで。」をコンセプトに、全国のリハビリテーション医療の先駆者として、患者様一人ひとりの生活の質(QOL)を高めていくことが、私たちの役割であり使命です。このことをスタッフ一人ひとりが意識を持って日々のリハビリテーションに取り組んでいます。それにより質の高いサービスの提供に繋がっていると自負しています。

理事長 鈴木 延幸





# セラピストが成長できる環境があります。

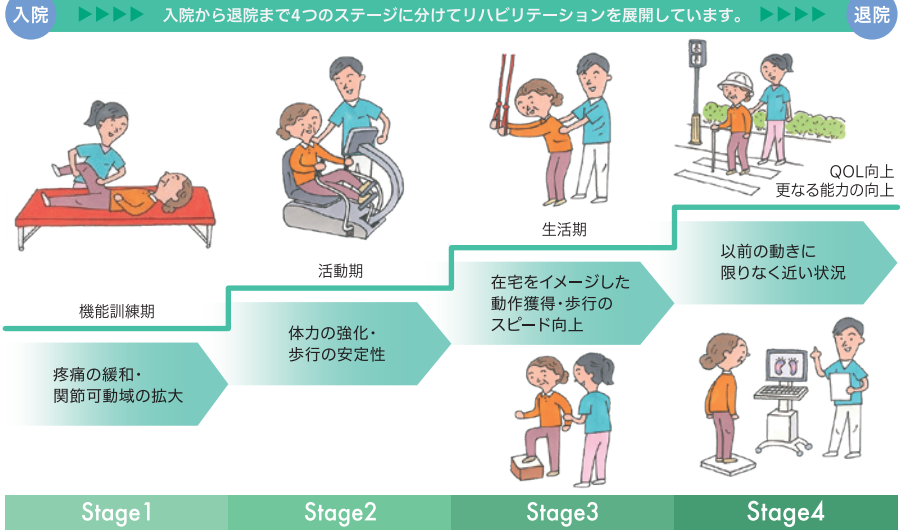
## 「リハブチャレンジ」新たなるリハビリテーションへの挑戦

※リハブ=リハビリテーション

リハブチャレンジとは「効率かつ質の高いリハビリテーションの展開」をコンセプトに、多くのデバイスを活用したリハビリテーションを提供しています。セラピストも患者さんもpassive to activeの意識を持ち、より適切な時期に適切なアプローチが出来る環境を整えています。どのセラピストもデバイスを最大限に活用できるようリハブノートの作成も行なっています。



### 段階的リハビリテーションの展開



### リハビリテーションの「見える化」

様々な項目について、定期的に測定を行い、リハビリの成果をレーダーチャートなどにより「見える化」し、患者様ごとのリハビリ手帳を作成します。リハビリについて理解していただくことで、回復意欲を高め、積極的にリハビリに取り組んでいただくことが狙いです。



レーダーチャート

リハブノート

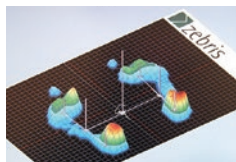
### 統一した療法方針「リハブノート」

入院期間を4つのステージに分け、ステージごとに最適なメニュー「リハブノート」を設定。統一した療法方針に基づいた、質の高いリハビリテーションを実現します。

### 365日・1日3時間の「機能回復訓練」

当院は、1年365日、土日もお正月も休むことなく、1日3時間の機能回復訓練、リハビリテーションを実施しています。また、患者様の1日も早い回復をサポートします。

### 先進の研究を行う「リハビリテーション研究部」



足圧分布測定装置や床反力計などの客観的なデータを活用した、先進のリハビリテーション治療を研究。



リハビリテーション医療の第一線で活躍されている専門医・研究者・療法士の先生方と共同で、科学的な計測に基づいた運動機能評価と、最新の医療機器を使ったリハビリ治療の効果を検証する研究を行います。同研究部は、病院関係者だけでなく、広く社会に「開かれた研究室」をめざしており、様々な分野の方々との共同研究にも取り組んでいます。

## 先進のリハビリテーション環境で、技術と知識が身につきます。



### レッドコード

身体に過度な負荷をかけずに筋肉を強化し、バランス感覚を高めます。



### 免荷レール

重力の負荷を軽減し、リハビリ初期の方の立ち上がりと歩行をサポートします。



### バイオニックレグ

脳梗塞などで四肢が麻痺した方の歩行訓練を、ロボットがサポートします。



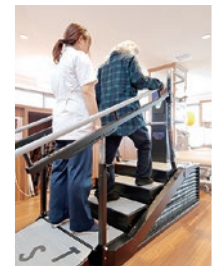
### インテレクト

25種類以上の電気治療法と超音波療法で、中枢性運動麻痺の回復を図ります。



### HURマシン

空力学を応用したもので、高齢の方も不安感なくトレーニングできます。



### 階段昇降訓練機

日常生活に欠かせない階段の昇り降りをトレーニングします。



# 未来を担う、セラピストを育てます。

## R&O キャリアアッププログラム

R&Oリハビリ病院グループは、様々な職種や段階に応じた人材教育システムを通じて、セラピストに求められる知識とスキルを養いリハビリテーションについての専門性の高い人材の育成を進めています。



## 著名な専門医による直接指導で、実践的な経験を積める環境

著名な講師を招聘しての研修も非常に充実しています。大学リハビリテーション科の豊富な経験を持った講師が付き、実際に患者様にアプローチしながら臨床指導しています。その他、研究や論文発表のために最新のリハビリテーション治療について幅広く学べる研修プログラムが用意されています。

当法人では、回復期病院、脳・整形、スポーツ整形、一般整形、クリニック、在宅(訪問リハ・通所リハ)、さらに介護老人保健施設などを有しています。そのため、特に若い間はローテーション勤務で様々な分野を経験し、急性期から回復期、生活期から予防まで、幅広い疾患や時期でのリハビリテーションに関わることで多くの経験を積むことができます。

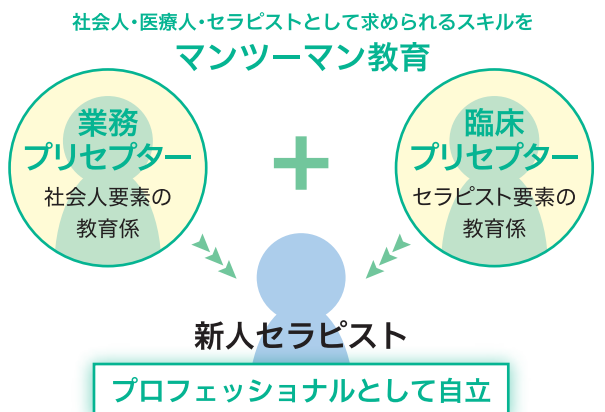


当法人名誉顧問・慶應義塾大学名誉教授・リハビリテーション科専門医である木村彰男先生による臨床指導の風景。

## 2人のプリセプター(教育係)が、新人セラピストをサポート

プロフェッショナルを育てるために、R&Oリハビリ病院グループは、1人の新人セラピストを「業務プリセプター」と「臨床プリセプター」という2人の教育係が担当します。業務プリセプターは、書類の作成方法、仕事の心構え、患者様との接し方など、社会人に欠かせない基礎知識をマンツーマンで教えます。臨床プリセプターは、リハビリの臨床技術、介護プランの作成、評価方法など、セラピストに求められる専門知識や技術を教育します。

このように2人のプリセプターが連携・協力しながら、新人セラピストの自立を細やかにサポートすることで、これからの時代を担う「人間性・専門性を兼ね備えたスペシャルワン(セラピスト)」を育成します。



# R&O年間スケジュール

| R&O 法人                                                                                                                                                                               |                                                                                                                                                                            | 4月                                                                                                                                                      | リハビリテーション部                                                                                                                                                                           |                                                                             |
|--------------------------------------------------------------------------------------------------------------------------------------------------------------------------------------|----------------------------------------------------------------------------------------------------------------------------------------------------------------------------|---------------------------------------------------------------------------------------------------------------------------------------------------------|--------------------------------------------------------------------------------------------------------------------------------------------------------------------------------------|-----------------------------------------------------------------------------|
| 行事                                                                                                                                                                                   |                                                                                                                                                                            |                                                                                                                                                         | 行事                                                                                                                                                                                   | 学会関係                                                                        |
| <p><b>先端技術を習得する海外研修制度</b></p> <p>海外における取り組みについても積極的に学び、現場での業務に生かしたいと考え、海外研修を実施しています。</p> <p><b>ハワイ</b></p> <p><b>北欧・フランス</b></p> <p><b>中国</b></p> <p><b>安倍川花火協賛 2000人のお客様ご招待</b></p> | <ul style="list-style-type: none"> <li>・新入職歓迎会(一般職)</li> <li>・部門別年間目標・行動計画発表会</li> </ul>  | <ul style="list-style-type: none"> <li>・新人オリエンテーション</li> <li>・新入職者歓迎会(キックオフ)</li> <li>・新人教育プログラム1</li> <li>・プリセプター研修</li> </ul>                         |                                                                                                                                                                                      |                                                                             |
|                                                                                                                                                                                      | <ul style="list-style-type: none"> <li>・人事考課</li> </ul>                                                                                                                    | <ul style="list-style-type: none"> <li>・新人教育プログラム2</li> <li>・インストラクター育成研修</li> <li>・プリセプティ研修</li> <li>・OSCEインストラクター育成研修</li> <li>・リハブチャレンジ研修</li> </ul> | <ul style="list-style-type: none"> <li>・日本理学療法学会</li> <li>・日本整形外科学会学術総会</li> <li>・活動分析研究第回</li> </ul>                                                                                |                                                                             |
|                                                                                                                                                                                      | <ul style="list-style-type: none"> <li>・賞与</li> <li>・安倍川花火大会 協賛</li> </ul>                                                                                                 | <ul style="list-style-type: none"> <li>・リーダー研修</li> </ul>                                                                                               | <ul style="list-style-type: none"> <li>・日本リハビリテーション医学会学術集会</li> <li>・日本作業療法士学会</li> <li>・静岡県理学療法士会</li> <li>・全国言語聴覚学会</li> </ul>                                                     |                                                                             |
|                                                                                                                                                                                      | <ul style="list-style-type: none"> <li>・静岡リウマチ整形リハビリ病院 エスコートタウン静岡 合同 納涼祭</li> </ul>                                                                                        | <ul style="list-style-type: none"> <li>・症例発表会</li> </ul>                                                                                                | <ul style="list-style-type: none"> <li>・全国介護老人保健施設大会</li> </ul>                                                                                                                      |                                                                             |
|                                                                                                                                                                                      | <ul style="list-style-type: none"> <li>・エスコートタウン静岡敬老会</li> </ul>                         | <ul style="list-style-type: none"> <li>・管理者研修</li> <li>・レッドコード研修</li> </ul>                                                                             |                                                                                                                                                                                      |                                                                             |
|                                                                                                                                                                                      | <ul style="list-style-type: none"> <li>・内定式</li> </ul>                                  | <ul style="list-style-type: none"> <li>・アールアンドオー リハビリテーション部学術発表会</li> </ul>                                                                             | <ul style="list-style-type: none"> <li>・日本臨床医療福祉学会</li> <li>・日本摂食・嚥下リハビリテーション学術学会</li> <li>・日本臨床運動療法学会</li> <li>・日本整形外科学会スポーツ医学会学術集会</li> </ul>                                      |                                                                             |
|                                                                                                                                                                                      | <ul style="list-style-type: none"> <li>・法人決算発表会 法人大忘年会</li> </ul>                                                                                                          | <ul style="list-style-type: none"> <li>・目標設定行動計画 定期発表会</li> </ul>                                                                                       | <ul style="list-style-type: none"> <li>・リハビリテーション・ケア合同研究大会</li> <li>・全国理学療法学術研修大会</li> </ul>                                                                                         |                                                                             |
|                                                                                                                                                                                      | <ul style="list-style-type: none"> <li>・年初 決算賞与金支給</li> </ul>                                                                                                              | <ul style="list-style-type: none"> <li>・役職者研修</li> </ul>                                                                                                | <ul style="list-style-type: none"> <li>・日本呼吸ケア・リハビリテーション学会</li> <li>・日本臨床バイオメカニクス学会</li> </ul>  |                                                                             |
|                                                                                                                                                                                      |                                                                                                                                                                            | <ul style="list-style-type: none"> <li>・業務改善発表会</li> </ul>                                                                                              |                                                                                                                                                                                      | <ul style="list-style-type: none"> <li>・全国回復期リハビリテーション病棟 協議会研究大会</li> </ul> |
|                                                                                                                                                                                      |                                                                                                                                                                            |                                                                                                                                                         | <ul style="list-style-type: none"> <li>・次年度、業務計画作成</li> </ul>                                                                                                                        |                                                                             |

## 社員寮も完備

独身の方、遠方の方も安心して働ける「社員寮」を用意。借家世帯主には、家賃50% (20代最大3万円) の住宅手当を支給。



## おなかま食堂の充実

職員・スタッフ向け「おなかま食堂」日替わり定食は、患者様の食事と同じ「ニュークックチル方式」でつくられています。「おいしく手の込んだ料理」を提供します。



## オフを楽しめる施設を利用できます

R&Oグループで新設した **グランツフィットネス** で岩盤浴、プール、カフェなど設備も充実しています。



**福利厚生施設「エクシブ」** 全国10数カ所の契約ホテルが利用できます。癒しの空間を楽しめます。



# 医療から介護まで、私たちといっしょに働きませんか!?

## R&O リハビリ病院グループ

急成期



### 静岡リウマチ整形外科 リハビリ病院

急性期・回復期リハビリ医療を担い、変形性関節症やスポーツ障害の手術療法を実施。主に運動器の早期集中リハビリを提供しています。

- 病床数/入院: 一般24床・回復期60床
- 外来: 一般・スポーツ・ペイン



回復期リハビリ・医療保険



### セイセイ 静岡リハビリテーション病院

回復期医療を担い、総合病院との連携により、発症早期に利用者を受け入れ、患者情報を多部門で共有し、集中リハビリにより早期の在宅復帰を支援します。

- 病床数/回復期250床



生活期リハビリ・介護保険



### もり 駿府の杜 クリニック 通所リハビリテーション 駿府の杜

在宅生活にてリハビリテーションを必要とする方に対し、医療(診察)や介護サービスを利用して生活機能回復や再発予防に取り組みます。



### 介護老人保健施設 エスコートタウン 静岡

病院と連携し、生活期リハビリを担う。在宅強化型・ユニット型老健であり、退院直後、在宅復帰に向けての自立支援を行います。

- 病床数/120床



### 静岡ホームメディカル ケアセンター

通所リハビリテーション アース  
訪問リハビリテーション テラ  
訪問看護ステーション ガイア  
居宅介護支援事業所 葵  
通所デイサービス グランツ



### グランツ フィットネス

積み重ねた信頼と実績のある運営体制で、安心感のあるフィットネス空間をご提供いたします。



### R&O フードカンパニー

ニュークックチル方式を導入し、HACCPの衛生基準を取り入れた、先進的なセントラルキッチンです。

若手セラピストが多く、活気に満ち溢れた現場となっています。多職種のスタッフとも積極的に連携し、チームアプローチを実践しています。



理学療法士 竹村 正規

プリセプター制度を導入し、新人教育が充実しています。また外部講師を招いた研修や、臨床指導があり、自己研鑽ができる職場環境となっています。一緒に成長し合える方をお待ちしております。

産休や育休を取得し、復帰後も時短勤務で頑張っています。配置になどについても柔軟に対応してもらえるので安心して働けます。



作業療法士 串田 厚子

各事業所と連携、臨床指導や勉強会を実施して技術を磨いていける体制です。また、病棟完結型を取っていることや海外研修などを通じて、多職種の方との関係もとてもよく、チームアプローチの強化にも取り組んでいます。

経験豊富なST養成校の教員や、リハビリテーション医から指導を頂ける体制のお陰で、やりたい事や疑問を追求していける充実感があります。

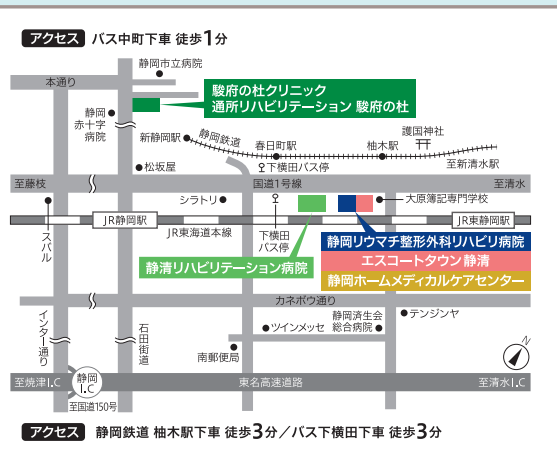


言語聴覚士 石山 智樹

STでは回復期病棟、介護老人保健施設、訪問リハビリ、通所リハビリなど幅広い領域で経験を積み環境があります。また医師、看護師、歯科衛生士や栄養管理士といった多職種で嚙下カンファレンスを行い視点を共有出来る機会もあるため、連携のとりやすい環境です。



当院は、第三者機関である財団法人日本医療機能評価機構の認定を受け、一定の水準を満たしていること認められた「認定病院」です。



## 医療法人社団 アール・アンド・オー

〒420-0823  
静岡市葵区春日2丁目12-25 2F  
TEL.054-653-2333 FAX.054-653-2334  
<http://www.r-and-o.jp>

「R&O」で検索!  
スマホ・携帯はQRコードから!

R&O 検索

